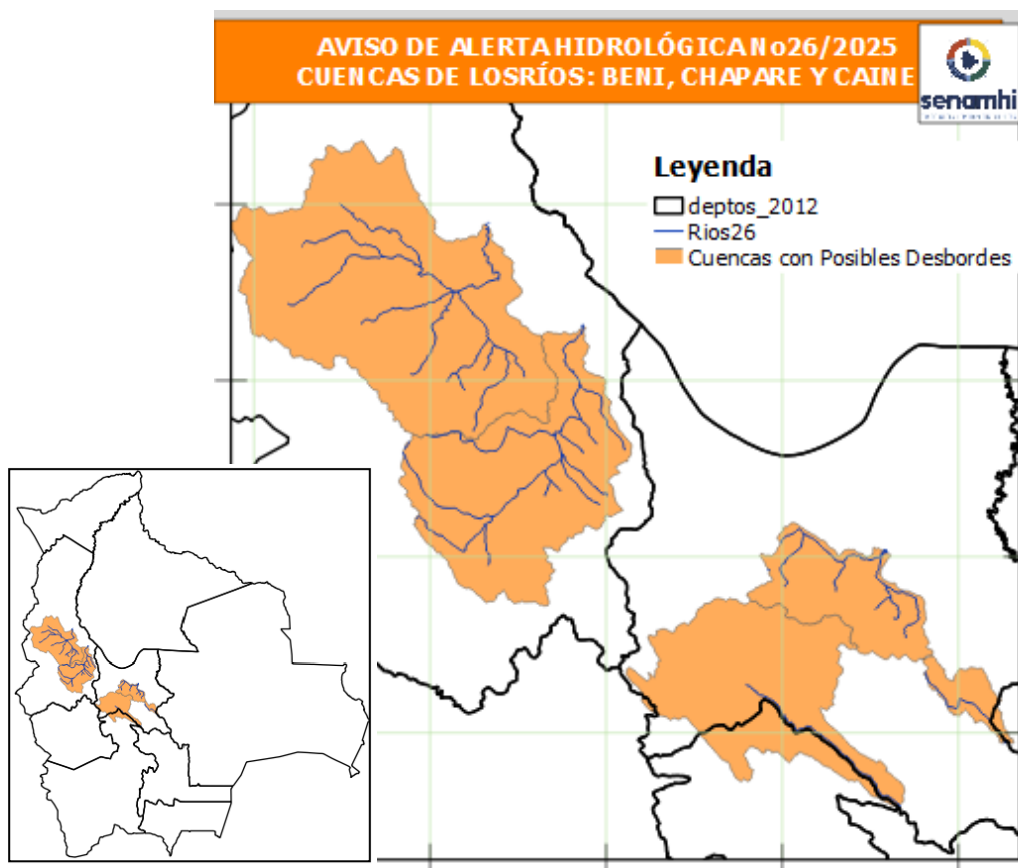


## AVISO DE ALERTA HIDROLÓGICA N° 26/25

### ALERTA NARANJA

PARA EL PERIODO: 01 AL 04 OCTUBRE DE 2025

ASCENSOS DE NIVEL, CON POSIBLES DESBORDES EN CUENCAS DE LOS RÍOS BENI (CABECERA), CHAPARE Y CAINE AFECTANDO A:



**DEL 01 al 04/10/2025:**

✓ **Departamento de Cochabamba (Cuenca Alta del Río Mamoré):**

- **Río Chapare**, y *afluentes secundarios*, ascensos con posibles desbordes en las poblaciones de: Villa Tunari, Puerto San Pedro, Santa Rosa del Chapare y comunidades cercanas.
- **Río Corani**, y *afluentes secundarios*, ascensos con posibles desbordes en las poblaciones de: Colomi, Corani y comunidades cercanas.
- **Río Caine**, y *afluentes secundarios*, ascensos con posibles desbordes en las poblaciones de: Cliza, Arbieto, Tarata y comunidades cercanas.
- **Río Sichez**, y *afluentes secundarios*, ascensos con posibles desbordes en las poblaciones de: San Benito, Punata, Arani y comunidades cercanas.

"2025 BICENTENARIO DE BOLIVIA"

- **Río Rocha**, y *afluentes secundarios*, ascensos con posibles desbordes en las poblaciones de: Sacaba, Colcapirua, Quillacollo y comunidades cercanas.

### **DEL 01 AL 04/10/2025:**

#### **✓ Departamento de La Paz Cuenca Río Beni:**

- **Río Ichara**, y *afluentes secundarios*, ascensos repentinos con posibles desbordes para los poblados de: Pongo B2, Quime y comunidades cercanas desde sus nacientes.
- **Río Khatu**, y *afluentes secundarios*, ascensos repentinos con posibles desbordes para los poblados de: Inquisivi y comunidades cercanas desde sus nacientes.
- **Río Miguillas**, y *afluentes secundarios* ascensos progresivos con posibles desbordes en poblaciones cercanas.
- **Río Luribay**, y *afluentes secundarios* ascensos progresivos con posibles desbordes para los poblados de: Luribay y comunidades cercanas.
- **Río Sahapaki**, y *afluentes secundarios* ascensos progresivos con posibles desbordes para los poblados de: Sahapaki y comunidades cercanas.
- **Río Tamampaya**, y *afluentes secundarios* ascensos progresivos con posibles desbordes en poblaciones cercanas.
- **Río Solacama**, y *afluentes secundarios* ascensos progresivos con posibles desbordes en Chulumani y poblaciones cercanas.
- **Río Unduavi**, y *afluentes secundarios* ascensos progresivos con posibles desbordes en poblaciones cercanas.
- **Río Chulumani**, y *afluentes secundarios* ascensos progresivos con posibles desbordes en poblaciones de Chulumani y poblaciones cercanas.
- **Río Taquesi**, y *afluentes secundarios* ascensos progresivos con posibles desbordes en poblaciones cercanas.
- **Río Boopi**, y *afluentes secundarios*, ascensos con posibles desbordes para los poblados de: La Asunta y comunidades cercanas.
- **Río Zongo**, y *afluentes secundarios* ascensos repentinos con posibles desbordes para los poblados de: Zongo, Cahua, Apana, Fariñas y comunidades cercanas.
- **Río Tipuani**, y *afluentes secundarios* ascensos con posibles desbordes que afectarán a poblados de: Puente Cangallí, Tipuani, Chima, Bartolo, Guanay y comunidades cercanas.
- **Río Mapiri**, y *afluentes secundarios* ascensos con posibles desbordes que afectarán a poblados de: Guanay, Angosto Quercano, Mapiri y comunidades cercanas.
- **Río Consata**, y *afluentes secundarios* ascensos con posibles desbordes que afectarán a poblados de: Ayata, Chuma, Quiabaya, Aucapata y comunidades cercanas.
- **Río Charazani**, y *afluentes secundarios* ascensos con posibles desbordes que afectarán a poblados de: Charazani, Curva y comunidades cercanas.
- **Río Atén**, y *afluentes secundarios* ascensos con posibles desbordes que afectarán a poblados de: Apolo y comunidades cercanas.

"2025 BICENTENARIO DE BOLIVIA"

- **Río Coroico**, y *afluentes secundarios* ascensos repentinos con posibles desbordes que afectarán a poblados de: Coroico, Caranavi, Santa Rita de Buenos Aires y comunidades cercanas.
- **Río Yara**, y *afluentes secundarios* ascensos repentinos con posibles desbordes que afectarán a poblados cercanos.

SENAMHI, MARTES 30 DE SEPTIEMBRE DE 2025

**DIRECCIÓN DE HIDROLOGÍA**  
**UNIDAD DE ANÁLISIS Y PRONÓSTICOS HIDROLÓGICOS**  
**SENAMHI - BOLIVIA**  
**DEFINICION DE LA ALERTA**

**ALERTA NARANJA:**

Se declara cuando la tendencia ascendente de los niveles de los ríos y la persistencia e intensidad de las lluvias indican la posibilidad de presentar desbordes en las próximas horas. (Para el uso de navegación esta alerta significa que aún es posible navegar).

"2025 BICENTENARIO DE BOLIVIA"